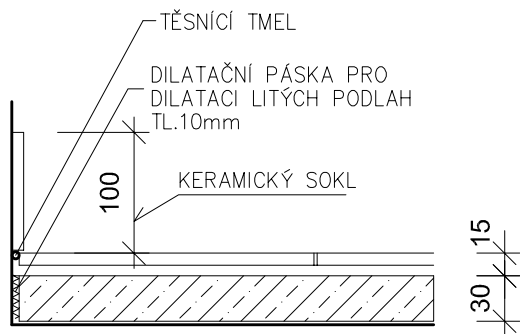


A1



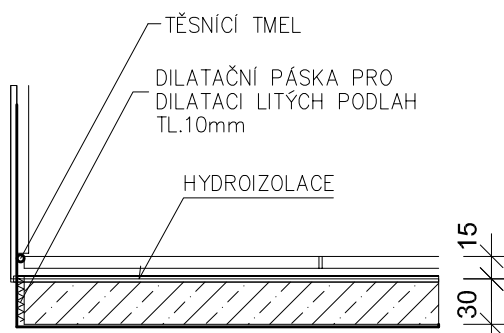
KERAM.DLAŽBA SUCHÝ PROVOZ

–KERAM.DLAŽBA SPÁROVANÁ	9 MM
–LEPÍCÍ TMEL	6 MM
–PENETRAČNÍ NÁTĚR	
–SAMONIVELAČNÍ CEMENTOVÝ POTĚR	30 MM
–PENETRAČNÍ NÁTĚR	

stavající kce

tl. samonivelačního cementového potěru bude upřesněna na stavbě dle skutečnosti
Podlahu srovnat v návaznosti na schodiště

A2



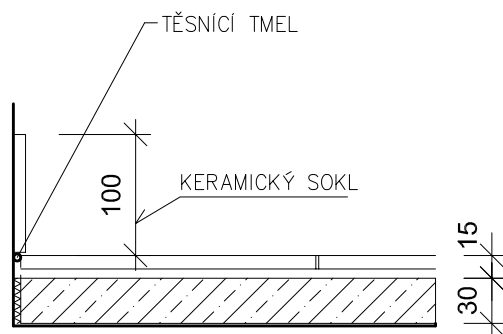
KERAM.DLAŽBA SPRCHY

–KERAM.DLAŽBA SPÁROVANÁ	9 MM
–LEPÍCÍ TMEL	6 MM
–NÁTĚROVÁ HYDROIZOLACE	2 MM
–PENETRAČNÍ NÁTĚR	
–SAMONIVELAČNÍ CEMENTOVÝ POTĚR	30 MM
–PENETRAČNÍ NÁTĚR	

stavající kce

tl. samonivelačního cementového potěru bude upřesněna na stavbě dle skutečnosti
Podlahu srovnat v návaznosti na schodiště

A3



KERAM.DLAŽBA SUCHÝ PROVOZ

–KERAM.DLAŽBA SPÁROVANÁ	9 MM
–LEPÍCÍ TMEL	6 MM
–PENETRAČNÍ NÁTĚR	
–SAMONIVELAČNÍ CEMENTOVÝ POTĚR	30 MM
–PENETRAČNÍ NÁTĚR	

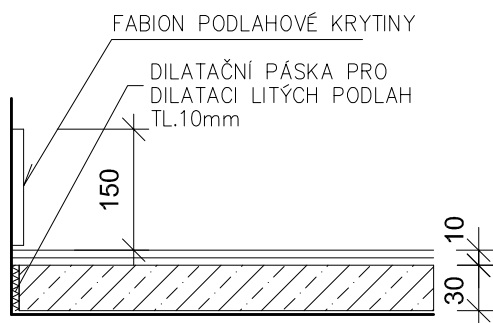
stavající kce

tl. samonivelačního cementového potěru bude upřesněna na stavbě dle skutečnosti
Podlahu srovnat v návaznosti na schodiště

DLE ČSN EN 1991-1-1 SE JEDNÁ O PROVOZY S UŽITNÝM ZATÍŽENÍM PODLAH:
PLOŠNÉ ZATÍŽENÍ max.4,0kN/m²
BODOVÉ ZATÍŽENÍ max.3,0kN/m²

Projektant	Kontroloval	Zodp. projektant	Amun Pro s.r.o. 739 53 Třanovice 1 michal@amunpro.cz, mob.: +420 728 463 908	
Lukáš Vůjtek	Ing. Michal Klimša	Ing. Michal Klimša		
Investor	Obec Stonava, č.p. 730, Stonava 735 34, IČ 00297658		Formát	3listy
Místo stavby	Obec Stonava, č.p. 1014, Stonava 735 34		Datum	Duben 2022
Akce	MŠ HOŘANY REKONSTRUKCE		Účel	DSP, DPS
Část	D.1.1. Architektonicko-stavební řešení		Č. zakázky	01.297/2022
Obsah výkresu	SKLADBY PODLAH		Měřítko	
			Číslo paré	Č. výkresu D.1.1.b-111

B1

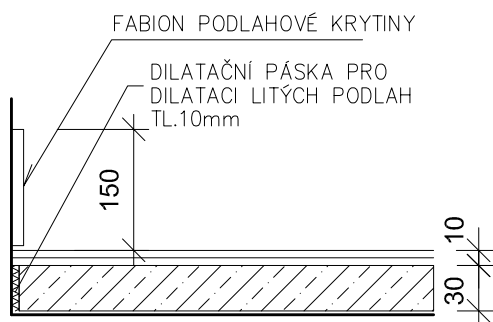


VINYLOVÁ NÁŠLAPNÁ VRSTVA (PVC)

- HOMOGENNÍ PVC 5 MM
- LEPIDLO
- PENETRAČNÍ NÁTĚR
- SAMONIVELAČNÍ CEMENTOVÝ POTĚR 30 MM
- PENETRAČNÍ NÁTĚR

stavající kce
tl. samonivelačního cementového potěru bude
upřesněna na stavbě dle skutečnosti
Podlahu srovnat v návaznosti na schodiště

C1



NÁŠLAPNÁ VRSTVA KOBEREK

- KOBEREK 5 MM
- LEPIDLO
- PENETRAČNÍ NÁTĚR
- SAMONIVELAČNÍ CEMENTOVÝ POTĚR 30 MM
- PAROZÁBRANA

stavající kce
tl. samonivelačního cementového potěru bude
upřesněna na stavbě dle skutečnosti
Podlahu srovnat v návaznosti na schodiště

D1

SCHODIŠTĚ-STUPNĚ

- Renovace schodišťových stupňů:
 - Musí se opravit místa kde došlo k odlomení rohu
 - následně obrousit cele schodiště a opatřit celé
 - plochy schodišťových stupňů protiskluzovou vrstvou

DILATACI PODLAHY PROVÉST VE DVĚŘÍCH VLOŽENÍM DILATAČNÍ LIŠTY A ROZNÁŠECÍ DESKY
MIN.ŠÍŘKY 100mm, UPŘESNIT DLE ZVOLENÉHO PODLAHOVÉHO SYSTÉMU např.FERMACELL.

- PO OBVODU MÍSTNOSTÍ PROVÉST V PODLAZE DILATAČNÍ PÁSKY

OBECNÁ POZNÁMKA:

– TATO DOKUMENTACE (REALIZAČNÍ DOKUMENTACE) NENAHRAZUJE DODAVATELSKOU A DÍLENSKOU DOKUMENTACI. DODAVATELSKÁ A DÍLENSKÁ DOKUMENTACE MUSÍ BÝT PŘED ZAPOČETÍM KONKRÉTNÍCH STAVEBNÍCH PRACÍ ODSOUHLASENA GPS A INVESTOREM.

– V TÉTO DOKUMENTACI BYLY PROJEKTANTEM ZVOLENY DOPORUČENÉ REFERENČNÍ MATERIÁLY, VÝROBKY A SYSTÉMY, KTERÉ VYKAZUJÍ POŽADOVANÉ TECHNICKÉ PARAMETRY. TYTO MATERIÁLY, VÝROBKY A SYSTÉMY MOHOU BÝT NAHRAZENY JINÝMI ZA PŘEDPOKLADU ZACHOVÁNÍ POŽADOVANÝCH TECHNICKÝCH PARAMETRŮ TĚCHTO ZVOLENÝCH A DOPORUČENÝCH REFERENČNÍCH STANDARDŮ. VÝŠE UVEDENÝ POSTUP MUSÍ BÝT VŽDY KONZULTOVÁN S GPS A ODSOUHLASEN INVESTOREM.

– ROZMĚRY NUTNO OVĚŘIT NA STAVBĚ, PŘÍPADNÉ ZMĚNY MUSÍ BÝT ODSOUHLASENY GPS A INVESTOREM. PŘED VÝROBOU PRVKŮ PSV BUDOU NA STAVBĚ ZAMĚŘENY SKUTEČNÉ ROZMĚRY DOTČENÝCH STAVEBNÍCH KONSTRUKCÍ.

– VŠECHNY POUŽITÉ MATERIÁLY MUSÍ ODPOVÍDAT ČESKÝM NORMÁM, TECHNOLOGICKÝM, BEZPEČNOSTNÍM, HYGIENICKÝM A POŽÁRNÍM PŘEDPISŮM.

– NA STAVBĚ MUSÍ BÝT VŽDY DODRŽOVÁNY VŠECHNY PRACOVNÍ, TECHNOLOGICKÉ A TECHNICKÉ POSTUPY A DOPORUČENÍ VÝROBCŮ JEDNOTLIVÝCH STAVEBNÍCH SYSTÉMŮ DLE ČSN A SOUVISEJÍCÍCH PŘEDPISŮ.

– PŘI PROVÁDĚNÍ PRÁCI NUTNO DODRŽOVAT BEZPEČNOST A OCHRANU ZDRAVÍ DLE VYHLÁŠKY 324/90 Sb.

– VEŠKERÉ STAVEBNÍ PRÁCE MUSÍ PROBÍHAT V KOORDINACI SE VŠEMI SOUVISEJÍCÍMI PROJEKTY A JEDNOTLIVÝMI PROFESEMI.

– VZORKY A VÝROBKY BUDOU PŘEDLOŽENY KE SCHVÁLENÍ ARCHITEKTOVI A INVESTOROVÍ.

TECHNICKÉ SPECIFIKACE:

–POVLAKOVÁ KRYTINA

pvc krytina, která splňuje vysoké nároky na zátěž a neustálý pohyb nábytku. Podlaha vhodná do mateřských školek a školních jídelen.

Podlaha spadá do kategorie s nejvyšším stupněm zátěžení. 34., 43. Pvc s protiskluzovou úpravou, odolné proti opotřebení, stálobarevné pod umělým osvětlením, udržující rozměrovou stálost podlahy – bez zvlnění a prasklin. např. Novoflor Extra Amos

Specifikace odolnost proti vlivu kolečkové židle

- odolnost proti vzniku skvrn
- protikluznost
- stálobarevnost na umělém světle
- reakce výrobku na oheň Bfl–s1
- plošná hmotnost 3 150 g/m²
- rozměrová stálost

PRO PODLAHOVÉ KRYTINY LZE POUŽÍT POUZE MATERIÁLY KLASIFIKOVANÉ DLE ČSN EN 13501–1 DO TŘÍDY A1–C

PENETRACE MUSÍ BÝT ZVOLENA VHODNÁ PRO DANÝ PODKLAD, PENETRACI PROVÁDĚT NA ČISTÝ VYZRÁLÝ A SUCHÝ PODKLAD

–KERAMICKÁ DLAŽBA

– SOKLY BUDOU SOUČÁSTÍ DODÁVKY PODLAHY:

PRO KERAMICKOU DLAŽBU– KERAMICKÉ PÁSKY VÝŠKY=100MM

–V ROZÍCH A PRO UKONČENÍ KER.OBKladu POUŽÍT PLASTOVÉ OBKLAD.LIŠTY

–KERAM.DLAŽBU VČETNĚ PODKLADU DILATOVAT V POLÍCH 3x3M

DO DILATACÍ V DLAŽBĚ VKLÁDAT PLAST.DILATAČNÍ LIŠTY

–SCHODIŠTĚ

POCHOZÍ PLOCHA SCHODIŠŤOVÝCH STUPŇŮ MUSÍ SPLŇOVAT TYTO POŽADAVKY:

–SOUČINITEL SMYKOVÉHO TŘENÍ MINIMÁLNĚ 0,5, NEBO

–HODNOTA VÝKYVU KYVADLA MIN.40, NEBO

–ÚHEL SKLUZU NEJMÉNĚ 10°

PŘI PŘEDNÍM OKRAJI SCHODIŠŤOVÉHO STUPNĚ DO VZDÁLENOSTI 40mm

OD HRANY MUSÍ PROTISKLUZOVÁ ÚPRAVA SPLŇOVAT:

–SOUČINITEL SMYKOVÉHO TŘENÍ MINIMÁLNĚ 0,6, NEBO

–HODNOTA VÝKYVU KYVADLA MIN.50, NEBO

–ÚHEL SKLUZU NEJMÉNĚ 13°

–NÁTĚROVÉ IZOLACE PROVÉST DLE TECHNOLOGICKÝCH PRAVIDEL POUŽITÉHO SYSTÉMU

NÁTĚROVÁ IZOLACE PROTI VODĚ DO VNITŘNÍCH VLHKÝCH A MOKRÝCH PROSTOR VLHKOST. TŘ. I, II DLE ZDB PRUŽNÁ POD KERAMICKÉ OBKLADY

NA SAVÉ PODKLADY CITLIVÉ NA VLHKOST (SÁDROVÉ PRVKY, DŘEVOTŘÍSK. DESKY, ANHYDRITOVÉ POTĚRY)

A NA MINERÁLNÍ NASÁKAVÉ PODKLADY (BETON,POTĚRY, CEMENTOVÉ OMÍTKY)

(MATERIÁLOVÁ BÁZE–BEZROZPOUŠTĚDLOVÁ,PRYSKYŘIČNÁ DISPERZE 1–SLOŽKOVÁ, 2 NÁTĚRY)

NÁTĚROVÁ IZOLACE PROTI VODĚ DO VNĚJŠÍCH PROSTOR–PRUŽNÁ IZOLAČNÍ STĚRKA POD KERAM. OBKL.

VHODNÁ PRO VNĚJŠÍ PROSTŘEDÍ, TŘÍDA ODOLNOSTI PROTI VODĚ I,II,III DLE ZDB

(MATERIÁLOVÁ BÁZE–SPEC.CEMENT.MALTA S PŘÍSADEMI TĚSNÍCÍCH UMĚLÝCH LÁTEK, 1–SLOŽKOVÁ)

MIN.TL. NÁTĚRU 2MM

V SOC.ZAŘÍZENÍ VYVÉST 300MM NA STĚNY

VE SPRCHÁCH A V MOKRÉM PROVOZU VYVÉST NA STĚNY DO VÝŠKY 2000MM

SPÁRY MEZI STĚNOU A PODLAHOU TĚSNIT TĚSNÍCÍ PÁSKOU ZVOLENÉHO NÁTĚROVÉHO HYDROIZOL.SYSTÉMU

SPÁROVACÍ HMOTU POUŽÍT DLE ZVOLENÉHO HYDROIZOLAČNÍHO SYSTÉMU

–PŘECHODY MEZI ODLIŠNÝMI POVRCHY PODLAH BUDOU ŘEŠENY POMOCI PŘECHODOVÝCH LIŠŤ

V RÁMCI DODÁVKY PODLAH.KRYTIN